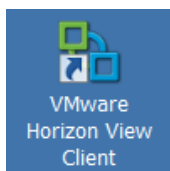


Инструкция по запуску приложения *Microsoft Visio 2010* в виртуальной среде VMware Horizon View

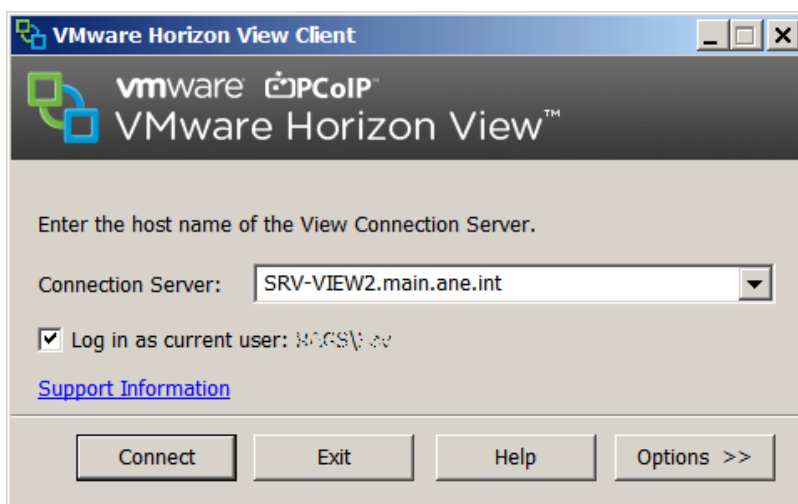
- Требования:
1. Для подключения к виртуальной среде VMware Horizon View (далее просто “виртуальная среда”) необходимо, чтобы на компьютере была установлена программа VMware Horizon View Client.
 2. В виртуальной среде доступ к приложению Microsoft Visio 2010 разрешен:
 - личным учетным записям преподавателей и студентов (учетные записи вида “u0123456”);
 - учетным записям “Teacher” и “Student”.

Для подключения к виртуальной среде и запуска приложения Microsoft Visio 2010 выполните следующие действия:

1. Запустите программу VMware Horizon View Client.
Ярлык для запуска программы находится на рабочем столе или в меню **Пуск**.



2. В открывшемся окне VMware Horizon View Client убедитесь, что в поле **Connection Server** указан сервер *SRV-VIEW2.main.ane.int*



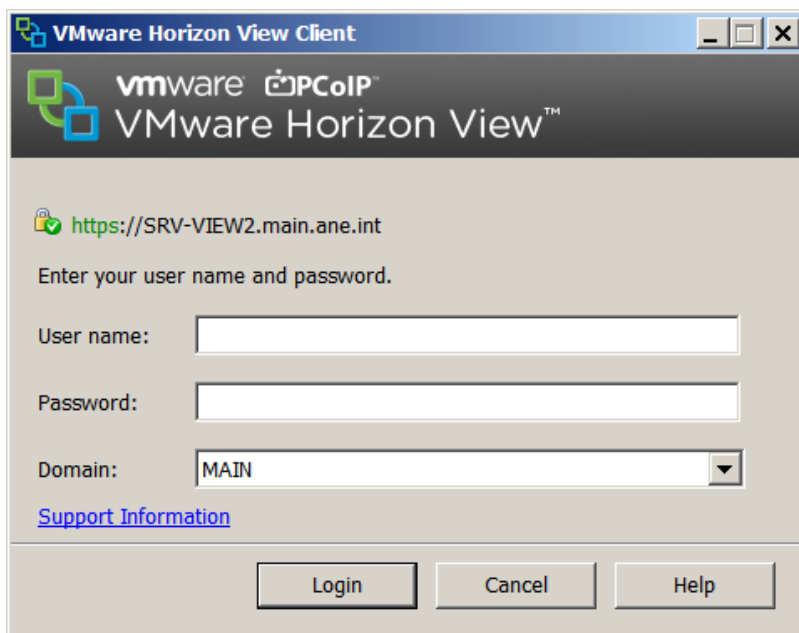
3. Если при входе в Windows вы использовали учетную запись, которой разрешен доступ к приложению Microsoft Visio 2010 (см. *Требования*), то отметьте поле **Log in as current user** (подключение будет выполняться под этой учетной записью).

Если при входе в Windows вы использовали учетную запись, которой не разрешен доступ к приложению Microsoft Visio 2010 (см. *Требования*), то снимите отметку в поле **Log in as current user** (для подключения необходимо будет указать другую учетную запись).

Далее нажмите **Connect**.

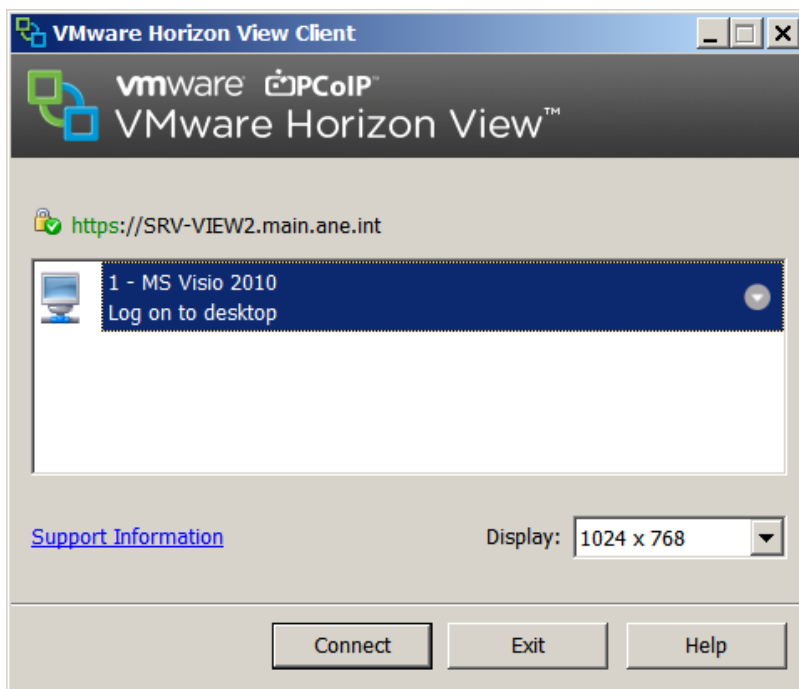
4. Если в пункте 3 вы сняли отметку в поле **Log in as current user**, в открывшемся окне введите учетные данные для подключения к виртуальной среде:
имя учетной записи – в поле **User name**, пароль – в поле **Password**.

Далее нажмите **Login**.

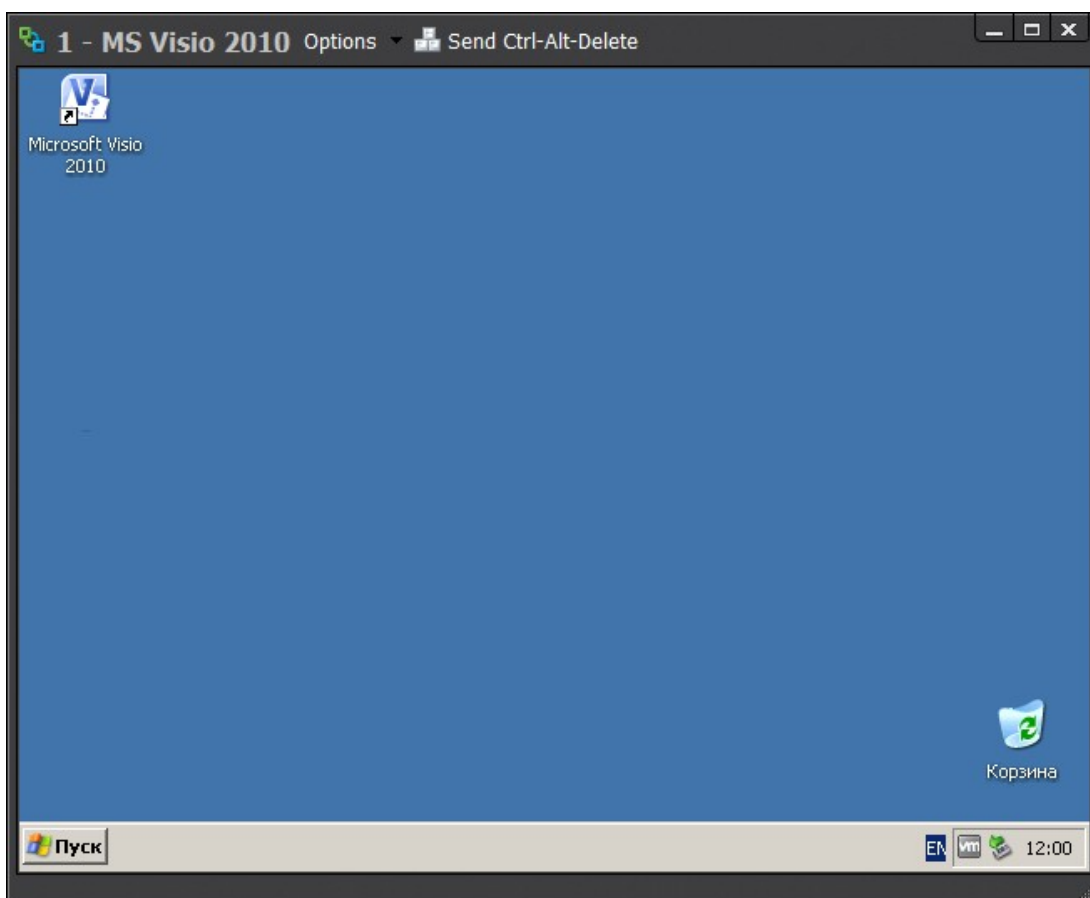


5. Откроется окно со списком виртуальных компьютеров (десктопов), к которым возможно подключение.

Выберите виртуальный компьютер «**1 - MS Visio 2010**» (именно на нем установлено приложение Microsoft Visio 2010) и нажмите **Connect**.




6. Через некоторое время будет осуществлено подключение к виртуальному компьютеру.



7. Для запуска приложения Microsoft Visio 2010 используйте соответствующий ярлык, расположенный на рабочем столе виртуального компьютера.

Дальнейшая работа на виртуальном компьютере происходит так же, как и на обычном компьютере.

При необходимости рабочий стол виртуального компьютера можно расширить на весь экран. Для этого нажмите кнопку  в правом верхнем углу окна.

ВАЖНО. После завершения работы в приложении Microsoft Visio 2010 необходимо **ПРАВИЛЬНО** завершить сеанс работы на виртуальном компьютере. Для этого на виртуальном компьютере необходимо войти в меню **Пуск** и выбрать пункт **Завершение сеанса ...**